

LEFEBVRE & FILS

CONTEMPORARY ART CERAMICS

présente

LAMARCHE-OVIZE
“NOTES”

4 avril - 25 mai 2019

Vernissage le jeudi 4 avril 2019 de 18h à 20h



LAMARCHE-OVIZE

“NOTES”

4 avril - 25 mai 2019

**Lefebvre & Fils est heureux d'annoncer le premier solo show
du couple d'artiste Lamarche-Ovize à la galerie.**

L'idée du projet est d'investir la galerie Lefebvre & Fils, espace chargé d'histoires et de traces qui se lisent et permettent d'y créer une nouvelle narration à partir de ces fragments glanés, faïences peintes en bleu, arabesques, motifs qui rappellent l'écume ou encore abstraction. Nous y avons donc introduit notre histoire dans cette histoire de la céramique mais aussi celle d'une filiation que nous avons glané et regardé.

Les notes sont de grands laies de tissus de coton imprimé, issues des carnets, classées chronologiquement et mélangeant dessin d'observation, d'ennui, de recherches. Nous pouvons y lire l'avancée du travail et ses interrogations, son inscription et sa place dans un champ historique. C'est une promenade temporelle et cérébrale. Les céramiques qui viennent se détacher de cette trame oscille entre plusieurs séries dont certaines inédites, amorcée pour l'exposition. Elles sont les témoins de notre rapport au dessin, elles recomposent les fragments et les motifs issus des carnets en trois dimensions et se jouent des conventions entre arts appliqués et art entre objet quotidien, trivial, fonctionnel et sculptural. Elles se rappellent du manifeste et du voeu collectif des artistes et artisans de la commune, à savoir abolir les frontières entre arts décoratifs et beaux-arts, de chercher le beau et d'en faire un accès à la liberté et la non-aliénation à une société qui instrumentalise le geste et la pensée et crée des classes.

Aux regards de ces objets qui se jouent des frontières, de petits herbiers comme des planches encyclopédiques d'un voyage hypothétique en Italie et des toiles enduites de dessin, reprise de figures féminines comme des muses qui se joueraient des stéréotypes et évoqueraient des grandes figures d'artistes au féminins.

Cette exposition se propose avant tout comme une promenade dans nos préoccupations et nos principes c'est une exposition qui se joue des matières entre le coton, le papier sensible, la terre, les engobes mats et les émaux, mais aussi les surimpressions, les modes de fabrication, la sérigraphie, le geste qui se veulent comme des ricochets entre les pratiques et les surfaces.

Visuel sur la page de garde
Les travailleurs de la mer (pattes), 2019
Glazed earthenware - Signed & dated
50 x 40 x 25 cm
19.6 x 15.7 x 9.8 in.
Unique

LAMARCHE-OVIZE

“NOTES”

4 avril - 25 mai 2019

EXPOSITIONS

2019

Batz sur mer, Untitled San Francisco, Galerie Lefebvre et Fils

Fabre, curated by Alexandra Fau, Paris

Elisée, une biographie, DrawingLab, Paris, commissaire: Solenn Morel.

Cac, la traversée, Alfortville.

2018

Hyacinthe, Aeroplastics, Brussels.

2017

Nos paradis perdus...Lost in our paradise, Galerie G-P&N Vallois,

Project Room, Paris.

Les motifs sauvages, Centre d'art du Parc Saint-Leger, Pougues-les-Eaux.

Nouvelles de Veracruz, Le grandcafé, Saint Nazaire.

Marea, Galerie Luis Adelantado, Valencia.

2016

Pop Column and dream collage, Luis Adelantado galeria, Mexico, Mexique.

Nouvelles de nulle part, Centre d'art les Capucins, Embrun.

KIC 4852, MAGP, Cajarc.

2015

The Host, Untiltthen 226, commissaire Nathalie Viot.

Et les fleurs ont bouilli vives dans leurs piscines, commissaire Annabela Tournon,

Parc culturel de Rentilly.

Chaîne, porte-clés et pavillons, Toshiba House, Besancon.

« MAD », with The Drawer, la Maison Rouge, Paris.

2014

Trouve des fleurs qui soient des chaises, commissaire Annabela Tournon, Parc culturel de Rentilly.

La maison enchantée, Urdla, Villeurbanne.

El unico fruto del amor, Luis Adelantado galeria, Valencia, Espagne.

2013

The Drawer cabinet, Paris.

La Galerie, Noisy-le-Sec, (projet collaboratif).

2012

La couleur des jours, Le Micro-Onde, Centre d'art de l'Onde, Velizy.

2011

Landscape, Le Grand Atelier, École supérieure d'art de Clermont Métropole.

2010

Fonction du regard, Leroy Merlin, Quai d'Ivry.

2009

L'origine, Galerie Carlos Cardenas, Paris.

2008

Le corps du décor, Formcontent, Londres.

Abstracta/Concreta, Galerie Laurent Godin, Paris.

2007

Plast Galerie, 10m2, Sarajevo, Bosnie.

Florentine & Alexandre LAMARCHE-OVIZE

Florentine Lamarche et Alexandre Ovize sont nés en 1978 et 1980 en France. Ils vivent et travaillent à Aubervilliers en France.

Florentine Lamarche et Alexandre Ovize développent une pratique engagée résolument hybride et fragmentée, alliant art et artisanat. Véritables enquêtes plastiques, leurs œuvres sont élaborées par assemblage et révèlent une compilation de références tirées de la vie quotidienne, de la culture populaire ou de l'histoire de l'art. À la maison, le dessin est omniprésent. Cela permet à la pensée d'exister sous forme de croquis et de notes. Il se répand sur les murs et autres supports - céramique ou tapisserie - dans une excentricité douce et abondante.



Barbodoigts (pyrénées), 2018

Glazed earthenware - Signed & dated

35 x 30 x 20 cm

13.7 x 11.8 x 7.8 in.

Unique

LEFEBVRE & FILS
CONTEMPORARY ART CERAMICS
**LAMARCHE-
OVI**
“NOTES”

4 avril - 25 mai 2019



Portrait de Louis Lefebvre
© Paul Jacob Bashour

À propos de Louis Lefebvre

Né à Paris.

Louis Lefebvre part étudier à Cambridge.

À son retour, il commence par travailler chez Christie's au département des céramiques européennes puis au département des céramiques asiatiques.

Dans les années 1980, Louis Lefebvre s'associe à son père pour l'expertise des céramiques anciennes. Il se spécialise dans les pièces historiques de collection et de grandes décorations, et plus tard en céramique moderne et contemporaine.

En 2009, Louis Lefebvre choisit de réorienter la galerie familiale, créée en 1880.

Il met en place une première exposition posant un regard neuf sur la céramique. Depuis, la galerie explore la céramique contemporaine et accompagne des artistes comme Roger Herman, Eric Croes et Cammie Staros interrogeant ce médium

avec comme leitmotiv la volonté de montrer la permanence réelle et le renouvellement sans cesse de la céramique dans l'art contemporain.

Présentation du projet The Residency Interview de Louis Lefebvre

« C'est en suivant cette volonté chère à ma famille de faire connaître et promouvoir un savoir-faire ancestral permettant la création d'oeuvres d'art complexes et uniques, que le projet «The Residency » a germé.»

En 2015, vous avez ouvert à Versailles «The Residency » pour les artistes voués à la céramique. En quoi consiste ce projet de résidence?

En 2006, j'ai eu la chance d'acquérir une demeure classée au patrimoine historique, ancien salon de musique de la princesse Elisabeth, soeur de Louis XVI, à Versailles.

C'est en 2012, suivant cette volonté chère à ma famille de faire connaître et promouvoir un savoir-faire ancestral permettant la création d'oeuvres d'art complexes et uniques, que le projet «The Residency » a germé.

La résidence met à disposition des artistes deux fours afin de permettre plus de souplesse lors de la production des pièces.

La durée des résidences varie entre 6 semaines et 3 mois. Votre galerie est l'écrin du solo show qui clôture la résidence, les deux vont de pair. Les pièces exposées sont donc toujours des pièces inédites?

En moyenne, la résidence dure 2 mois pour chaque artiste invité. La galerie a fait le choix de mettre en avant les oeuvres résultant de la résidence. Chaque pièce exposée est unique et inédite. Il n'y a pas de production en série.

Chaque résidence est l'occasion d'échanger, d'expérimenter et de vivre une aventure humaine.

Le solo show final est le fruit de ce travail mené main dans la main entre artiste et galeriste.

LEFEBVRE & FILS
CONTEMPORARY ART CERAMICS
**LAMARCHE-
OVI**
“NOTES”

4 avril - 25 mai 2019

Tous les participants à «The Residency» ne sont pas des artistes de la galerie. Comment choisissez-vous les artistes pouvant bénéficier de la résidence ?

Il n'est pas possible de proposer un dossier pour participer à «The Residency».

Je suis particulièrement sensible aux productions de nombreux artistes de la côte ouest américaine. Je trouve leurs cursus techniques et leurs productions d'une grande qualité.

Il y a un vrai style qui émane de Los Angeles. Je fais confiance à mon œil et à ma sensibilité esthétique. Je dois de nombreuses rencontres artistiques à Roger Herman, un ami professeur à l'UCLA et artiste céramiste, ainsi qu'à Danny First, un ami philanthrope israélien.

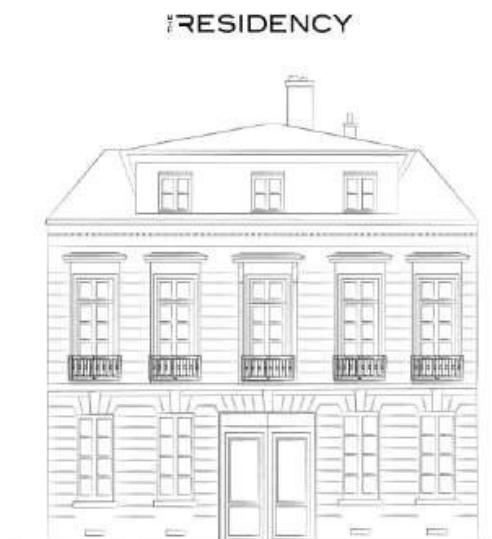
«The Residency» existe depuis deux ans, pouvez-vous faire un premier bilan et définir les objectifs à venir ?

Je m'étais accordé deux années pour rendre ce projet viable. L'objectif est atteint avec un chiffre d'affaire pour la galerie qui a doublé.

Les solo shows rencontrent un vif succès ce qui me permet d'assurer mon rôle de galeriste en plaçant les pièces des artistes que je conseille et accompagne auprès de grands collectionneurs et musées. Ainsi Anabel Juarez, une artiste mexicaine, ou Eric Croes, un artiste belge sont entrés dans les collections du musée de Sèvres.

De plus, la galerie offre aux artistes de la résidence une visibilité de qualité en participant à des foires internationales novatrices comme AAAH Paris Internationale.

Ce projet dédié aux arts du feu, qui a commencé avec l'artiste Ulrika Strömbäck se poursuit aujourd'hui avec de nombreux artistes. «The Residency» possède un programme complet jusqu'en 2020, ce qui démontre que la Galerie a ouvert un nouveau chapitre et que l'histoire continue.



Programme The Residency 2019

José SIERRA
Jon PLYLYPCHUK
Nick WEDDELL
Ramesh NITHIYENDRAN



Les travailleurs de la mer (pattes), 2019
Glazed earthenware - Signed & dated
50 x 40 x 25 cm
19.6 x 15.7 x 9.8 in.
Unique



Barbodoigts (pyrénées), 2018
Glazed earthenware - Signed & dated
35 x 30 x 20 cm
13.7 x 11.8 x 7.8 in.
Unique



Marisa, 2019
Mixed media on paper on canvas - Signed & dated
60 x 80 cm
23.6 x 31.4 in.
Unique

Informations pratiques



LAMARCHE-OVIZE “NOTES”

4 avril - 25 mai 2019

Vernissage le jeudi 4 avril de 18h à 20h



Galerie Lefebvre & fils
24, rue du Bac
75007 Paris

Du mardi au samedi
de 11h à 13h et de 14h à 19h

Le lundi sur rendez-vous

01 42 61 18 40
lefebvreetfils@gmail.com
www.lefebvreetfils.fr